

**ОСНОВНЫЕ ТЕХНИЧЕСКИЕ ХАРАКТЕРИСТИКИ**

Наименование показателей	Единица измерения	УДВ-ЗА300Н-10-100
Тип воды	-	питьевая / сточная вода
Производительность установки <sup>1</sup> , не более	м <sup>3</sup> /ч	80
Доза УФ облучения <sup>2</sup> , не менее	мДж/см <sup>2</sup>	25
Потери напора в установке за счет гидравлического сопротивления, не более	см вод. ст.	см. график в Приложении
Условный диаметр входного и выходного патрубков камеры обеззараживания	мм	100
Рабочее давление в камере обеззараживания, не более	МПа (бар <sup>3</sup> )	1 (10)
Разрежение в камере обеззараживания, не более	МПа (бар)	-0,01 (-0,1)
Тип лампы <sup>4</sup>		ДБ 300Н-2
Количество ламп в камере	шт.	3
Срок службы лампы, не менее	ч	12000
Количество включений/выключений в течение срока службы, не более		5000
Напряжение питания	В	220±10%
Частота питающего напряжения	Гц	50
Потребляемая мощность, не более – камера обеззараживания и пульт управления – насос промывочный	Вт	840 250
Коэффициент мощности, не менее		0,96
Тепловыделение в пульте управления, не более	Вт	110
Габариты: – камера обеззараживания – пульт управления – насос промывочный – установка в упаковке	мм	1400×389×392 600×252×800 512×210×345 1400×1200×545
Масса, не более – камера обеззараживания – пульт управления – насос промывочный – установка в упаковке	кг	32 45 6 120
Объем камеры обеззараживания	дм <sup>3</sup>	25

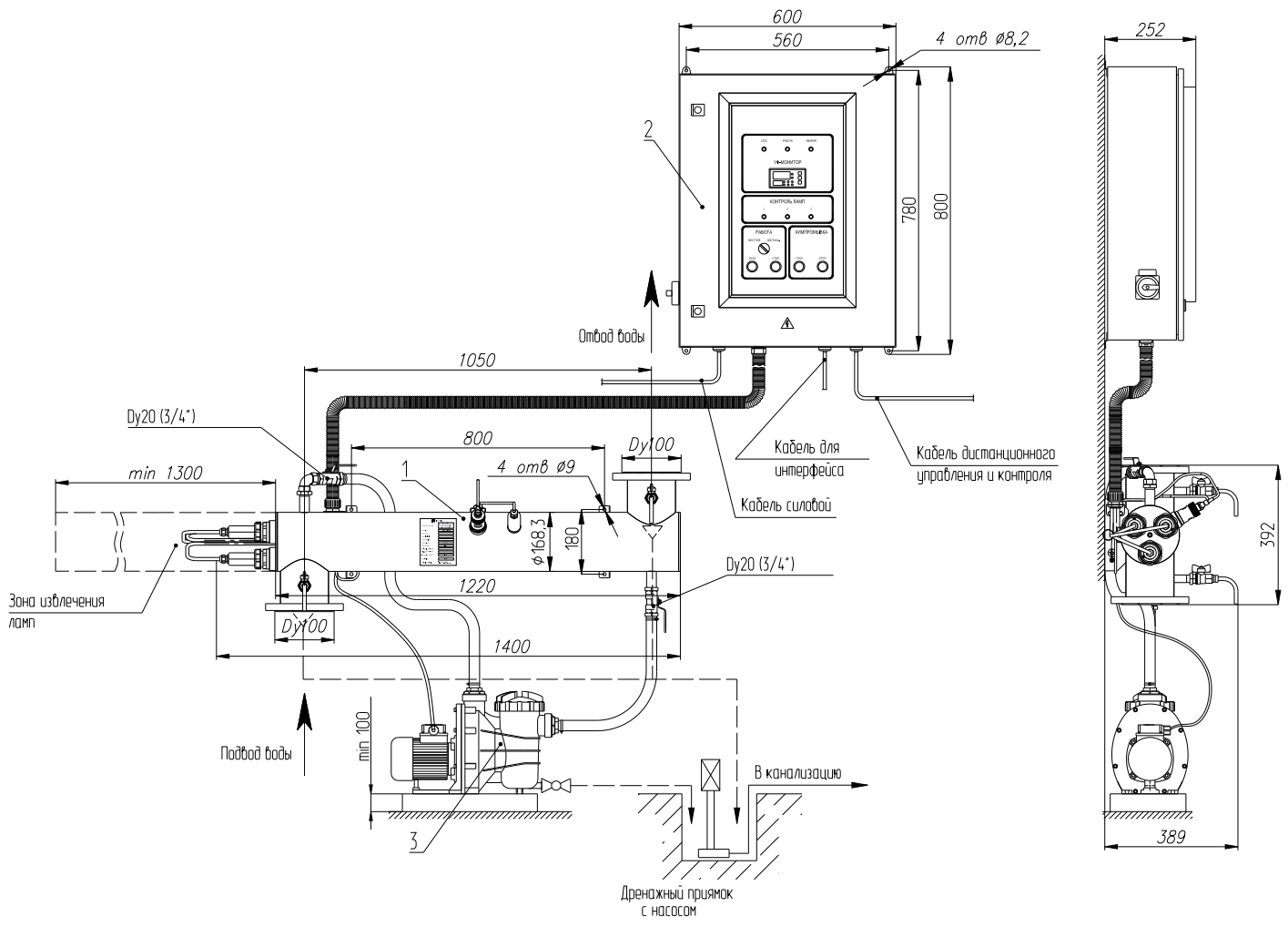
<sup>1</sup> Указанный расход является максимально допустимым для данного конструктивного исполнения установки. В общем случае производительность установки зависит от коэффициента пропускания воды и дозы УФ облучения.

<sup>2</sup> Определяется физико-химическими и микробиологическими показателями качества подаваемой в установку воды.

<sup>3</sup> 1 бар ≈ 1 кгс/см<sup>2</sup>

<sup>4</sup> Безозоновое исполнение согласно ТУ 3467-003-58183229-2002.

## МОНТАЖНЫЙ ЧЕРТЕЖ УСТАНОВКИ

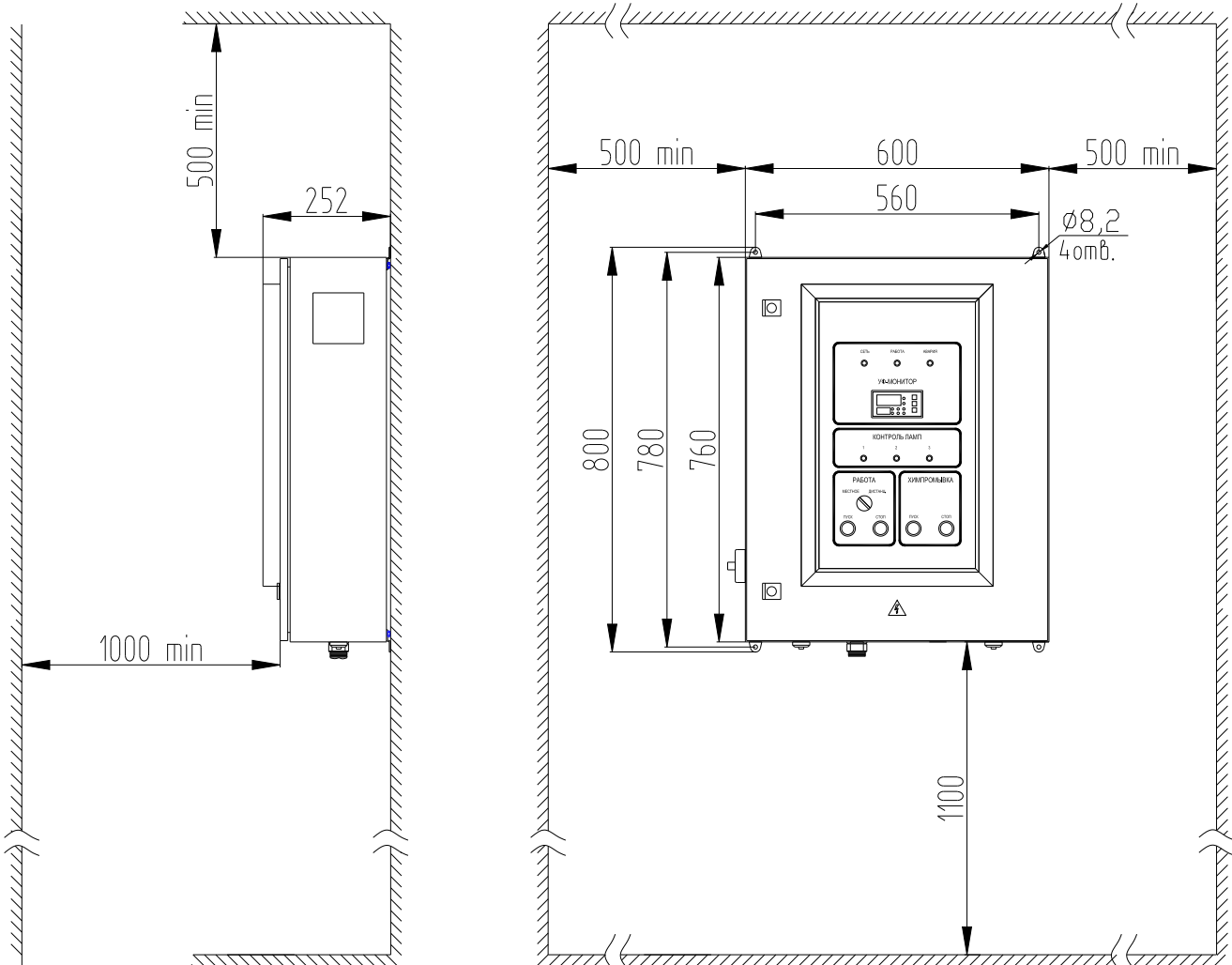


1 – корпус камеры обеззараживания; 2 – пульт управления; 3 – насос промывочный

### Примечание

Расположение пульта управления 2 и насоса промывочного 3 относительно камеры обеззараживания 1 показано условно.

## Монтаж пульта управления

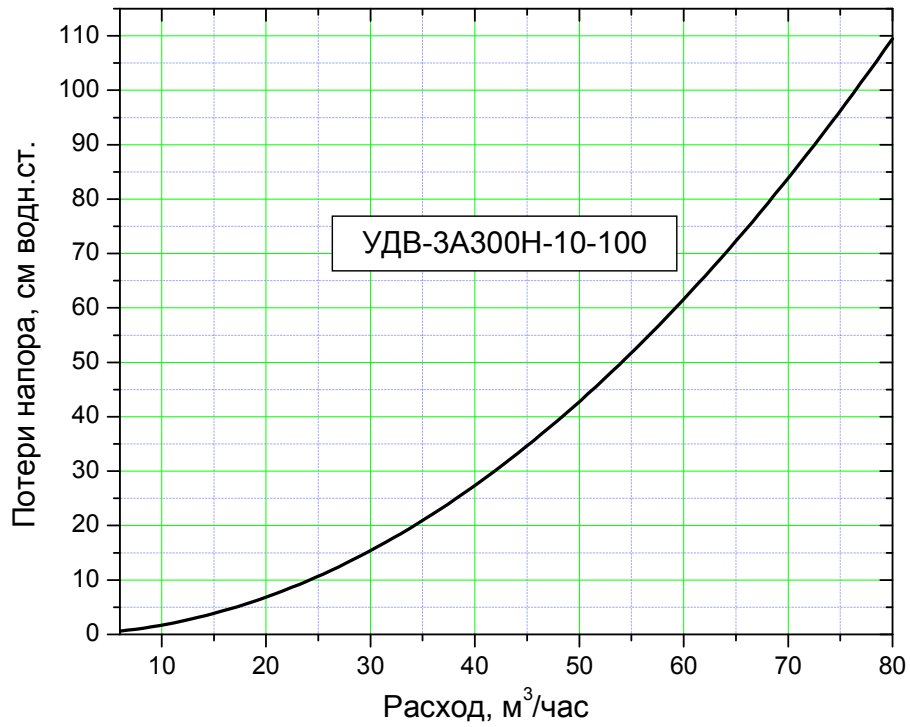
**Примечание**

Монтаж пульта управления в ограниченном пространстве **не допускается**.  
Ко всем поверхностям пульта управления должен быть обеспечен свободный доступ воздуха.



## ПРИЛОЖЕНИЕ

Потери напора в зависимости от расхода воды через установку





## КОМПЛЕКТ ПОСТАВКИ

Комплектность установки, инструменты и принадлежности, необходимые для контроля и выполнения работ по техническому обслуживанию установки и её составных частей, а также количество запасных частей и принадлежностей приведены в таблице 1.

Таблица 1. Комплектация установки

НАИМЕНОВАНИЕ	КОЛ-ВО, ШТ.	ПРИМЕЧАНИЕ
Камера обеззараживания	1	
Пульт управления	1	
Упаковка	1	
<b>КОМПЛЕКТ ПРОМЫВОЧНЫЙ</b>		
Насос промывочный	1	
Шланг Ду 25	1	4 метра
Хомут червячный Ø 30	4	
<b>ИНСТРУМЕНТЫ И ПРИНАДЛЕЖНОСТИ</b>		
Пакеты с моющим средством	6	1 пакет – 50 г
Датчик УФ излучения (IS-4-400)	1	Установлен на камере обеззараживания
Ключ ламповый ЛИТ НР.130.00.000	1	
Заглушка на тубус ЛИТ НР.00.00.153	1	
Ключ для пульта управления	1	
<b>ЗАПАСНЫЕ ЧАСТИ</b>		
Кольцо 047-055-46	1	
Кольцо 042-046-25	1	
Манжета 38x48x8	1	Профиль S03-P
Прокладка ЛИТ НР.127.00.002	1	
Прокладка ЛИТ НР.127.00.003	1	
<b>ЭКСПЛУАТАЦИОННАЯ ДОКУМЕНТАЦИЯ</b>		
Паспорт установки с комплектом электрических схем	1	
Паспорт датчика УФ излучения	1	